

**CAMPANIA**  
**Ziua Mondială a Sănătății**

7 APRILIE 2022

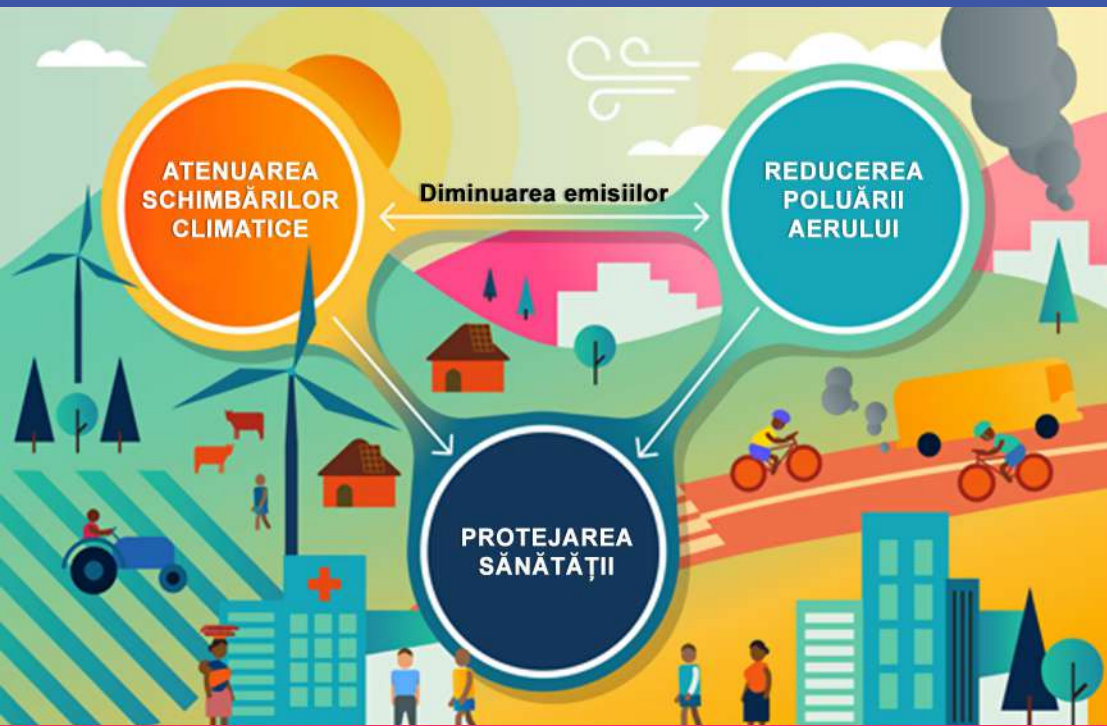
**PLANETA NOASTRĂ - SĂNĂTATEA NOASTRĂ**  
Să înlăturăm poluarea aerului, apei și hranei !

# Pentru un Viitor Sănătos



Acest material se adresează decidenților politici

**REDUCEREA POLUĂRII AERULUI ȘI  
ATENUAREA SCHIMBĂRIILOR CLIMATICE  
NE AJUTĂ SĂ NE PROTEJĂM SĂNĂTATEA**



Orientările OMS privind calitatea aerului stabilesc obiective pentru a proteja milioane de vieți omenești împotriva poluării aerului.



MINISTERUL SĂNĂTĂȚII



INSTITUTUL NAȚIONAL  
DE SĂNĂTATE PUBLICĂ



CENTRUL NAȚIONAL DE EVALUARE  
ȘI PROMOVAREA STĂRII DE SĂNĂTATE



CENTRUL REGIONAL  
DE SĂNĂTATE PUBLICĂ MUREȘ

Material realizat în cadrul subprogramului de evaluare și promovare a  
sănătății și educație pentru sănătate al  
Ministerului Sănătății - pentru distribuție gratuită

În mijlocul unei pandemii, a unei planete poluate, a frecvenței bolilor în creștere precum cancerul, astmul, bolile de inimă, de Ziua Mondială a Sănătății 2022, OMS își va concentra atenția globală asupra acțiunilor urgente necesare pentru a menține oamenii și planeta sănătoasă și pentru a promova o mișcare de creare a societăților în care economiile se concentrează asupra sănătății și bunăstării planetare și uman

## Ce pot face autoritățile publice pentru a proteja planeta și sănătatea noastră

### La nivel național

- Acordarea de prioritate bunăstării umane pe termen lung și stabilității ecologice în luarea tuturor deciziilor
- Păstrarea combustibilii fosili în pământ. Oprirea noilor exploatări și proiectelor de exploatare a combustibililor fosili și implementarea politicilor privind producerea și utilizarea energiei curate;
- Taxarea poluatorilor și stimularea reducerii emisiilor de carbon;
- Electrificarea unităților sanitare cu asigurarea de energie din surse regenerabile;
- Implementarea Ghidurilor OMS privind calitatea aerului;
- Implementarea politicilor pentru reducerea risipei de alimente și taxarea alimentelor și băuturilor foarte procesate;
- Amenajarea spațiilor verzi în orașe pentru promovarea activității fizice și sănătății mintale;
- Tutunul poluează planeta și plămânii noștri. Creați orașe fără fum și taxați tutunul;
- Elaborarea politicilor privind reducerea deșeurilor/plasticului.

### La nivel local

- Promovarea clădirilor eficiente energetic.
- Utilizarea transportului public cu emisii reduse de carbon.
- Construirea de noi piste de biciclete și alei.
- Protejarea biodiversității și crearea de noi parcuri și grădini.
- Trecerea la energie regenerabilă pentru operațiunile municipale.
- Asigurarea accesului la energie curată, la prețuri accesibile pentru gospodăriile cu venituri mici și unitățile sanitare.
- Colaborarea cu comunitatea locală de afaceri pentru a sprijini durabilitatea.
- Reglementarea comercializării alimentelor și băuturilor nesănătoase în spațiile publice.

## Impactul poluării aerului asupra sănătății

OMS estimează că peste 13 milioane de decese în întreaga lume în fiecare an se datorează unor cauze de mediu care pot fi evitate. Aceasta include criza climatică, care este cea mai mare amenințare pentru sănătate cu care se confruntă umanitatea. Criza climatică este și o criză de sănătate.

Deciziile noastre politice, sociale și comerciale conduc la criza climatică și de sănătate. Peste 90% dintre oameni respiră aer nesănătos rezultat din arderea combustibililor fosili. O lume cu încălzire vede țânțarii răspândind boli mai departe și mai repede decât oricând. Evenimentele meteorologice extreme, degradarea terenurilor și deficitul de apă înlocuiesc oamenii și le afectează sănătatea.

### Principalii poluanți

**Particulele în suspensie (PM)** sunt pulberi poluante în aer. Sarea de mare, carbonul negru, praful și particulele condensate ale anumitor substanțe chimice pot fi clasificate ca particule poluante.

**Dioxidul de sulf (SO<sub>2</sub>)** este emis atunci când combustibilii care conțin sulf sunt arși în scopul încălzirii, generării de energie electrică și în transport. Vulcanii emit, de asemenea, SO<sub>2</sub> în atmosferă.

**Ozonul de la nivelul solului (O<sub>3</sub>)** este format prin reacții chimice (declanșate de razele soarelui) în care sunt implicați poluanți emiși în aer, inclusiv cei care provin din transporturi extracția gazelor naturale, depozitele de deșeurilor și substanțele chimice folosite în gospodării.

**Dioxidul de azot (NO<sub>2</sub>)** este format în principal de procesele de ardere, precum cele care au loc în motoarele autovehiculelor și în centralele electrice.

**Benzo(a)pirenul (BaP)** provine din arderea incompletă a combustibililor. Printre principalele surse se numără arderea lemnului și a deșeurilor, producția de cocs și oțel și motoarele autovehiculelor

*În 2022 Ziua Mondială a Sănătății este dedicată Sănătății Planetei noastre*

Suntem capabili să reimaginăm o lume:

- în care aerul curat, apa și alimentele sunt disponibile pentru toți?
- unde economiile sunt concentrate pe sănătate și bunăstare?
- unde orașele pot fi locuite și oamenii au control asupra sănătății lor și asupra sănătății planetei?